

Toimitsijaohje

Muutokset mahdollisia!

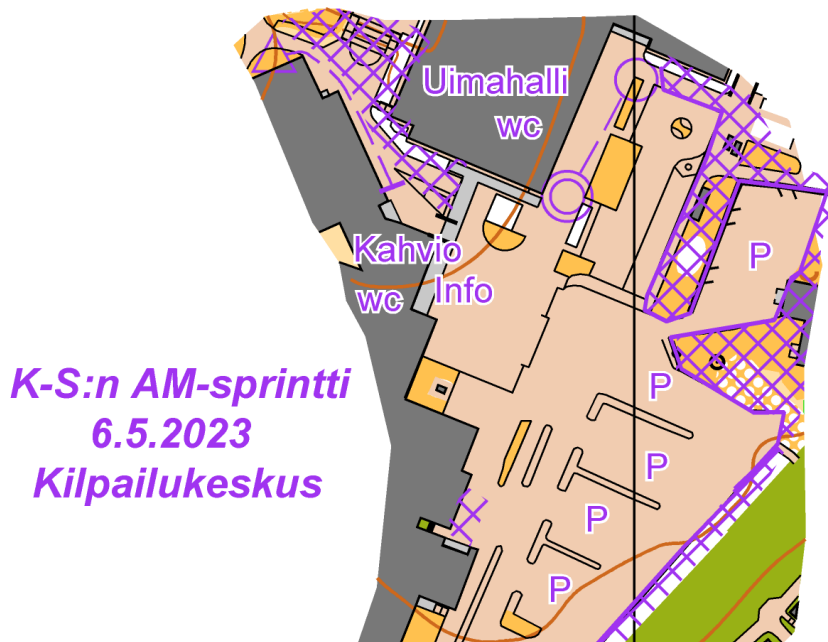
Kilpailun johtaja: Hannu Karstunen 044 045 0210, toimitsijoiden opastus, kilpailukeskuksen rakentaminen, opasteet ja viitoitukset, liikenteen ohjaus, mitalien jako.

Tuomarineuvosto: Hannu hoitaa.

Yleistä: Toimitsijat kokoontuvat keskiviikkona 6.5. pääsääntöisesti klo 16:30 Muuramen Kulttuurikeskuksen kahvion eteen. Ota sään mukainen varustus, eväät ja juomista. Puhe MuuRa:n liivi / pusero jos sinulla sellainen on tai ota mukaan huomioliivi.
Lue Kilpailuohje - saat yleiskuvan tapahtumasta. muuramenrasti.fi/am-sprintti-2026/

Tiedotus: Ulla Yrjölä 040 587 7475

Toimitsijoiden pysäköinti: Kilpailijoille on niukasti P-aluetta. Siitä syystä kaikki toimitsijat pysäköivät autonsa Mäkeläntie 9 Puukoulun P-alueelle tai Halpa-Hallin P-alueelle. Katso liikennemerkeistä pysäköintikiekon käyttö. Pyörällä pääsee perille saakka.

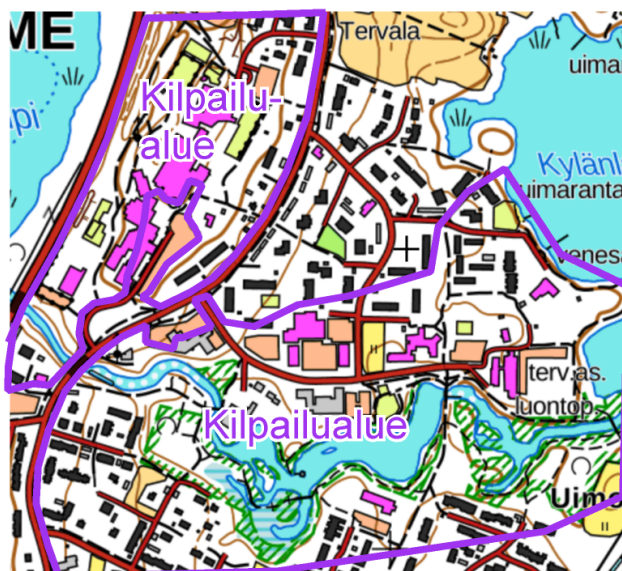


Kilpailijoiden pysäköinti: Kilpailuohjeessa on kartta pysäköinnistä. Vara P-alue Yrittäjäyhtälön pihassa. Tarvittaisiin liikenteen ohjaamiseen pari henkilöä 16:30 alkaen.

Radat, rastipukit, rastivalvojat: Rastipukit ja mallirasti viedään maastoon klo 15-16:30 välisenä aikana, purku kisan jälkeen. Ratamestarit Esko Junntila 040 543 7772 ja James Roney 045 180 0011 ja Salla Repo. Eskolta saa tiedon valvottavista rasteista. Piha-alueella rastit osoitetaan maastosta. Rastivahdit: Leena Saloniemi, Mira Saloniemi, Kaarina Luoma, Kiira Toivanen, Tanja Toivanen (tai lasten lähtö), Sari Paananen, Tessa Vakaslahti, Pasi Ronkainen.

Valvoja Esa Harlin Konneveden Urheilijat 040 752 4795.

Info-piste: Lukion kahvion edessä, valmiina 16:30, Anneli Junntila 040 5151 638 ja Rauni Karstunen. Infopisteessä hoidetaan ilmoittautumisiin, sarjoihin ja Emit-numeroihin ja kortteihin liittyvät asiat. Tulostaulu. Jaetaan mitalit. Kisan jälkeen purku.



Sprintin lähtö: Toimintavalmiina 17:30. Kilpailunumerot ja tarkistuskortit sangossa ennen lähtöaluetta. Kutsutaan kilpailijat lähtölistan mukaan, kilpailijat lähtökarsinaan, karttasangot, lasten lähdön pöydät, lähtökello (Eskolta iPad). Kisan jälkeen maalin purku. K-lipun vie ja poistaa ratamestari. Matti Häkkinen, Mikael Gull, Jukka Toivanen, Oiva Rasimus, Tuomo Huhtala, lasten lähtö Pauliina Uusi-Penttilä.

Lähdön toiminta (H/D16- H/D85)

5 minuuttia: Kilpailija kutsutaan lähtökarsinaan

4 minuuttia: Lähtöajan ja rintanumeron tarkistus

3 minuuttia: Kilpailija nollaa Emit-korttinsa

2 minuuttia: Kilpailija odottaa. Mallikarttaa ei ole nähtävillä sprinttisuunnistuksen lajisääntöjen mukaisesti.

1 minuutti: Kilpailija siirtyy sarjansa mukaisen karttasangon viereen.

0 minuutti: Kartan saa ottaa lähtöhetkellä.
Kartat ovat muovisuojuksissa sarjatunnuksella varustetuissa sangoissa. Kilpailija vastaa itse oikean kartan ottamisesta lähtömerkin saatuaan.

Lasten lähdön toiminta (H/D12, H/D14)

5 minuuttia: Kilpailija kutsutaan lähtökarsinaan. Mallikartta on nähtävillä, karttaan on merkitty K-piste, kielletyt alueet ja sallitut teiden ylityskohdat.

4 minuuttia: Lähtöajan ja rintanumeron tarkistus

3 minuuttia: Kilpailija nollaa Emit-korttinsa

2 minuuttia: Mallikartta on nähtävillä, karttaan on merkitty K-piste, kielletyt alueet ja sallitut teiden ylityskohdat.

1 minuutti: H/D12 saavat ottaa kartan

0 minuutti: Lähtö, H/D14 saavat ottaa kartan.

Kartat ovat muovisuojuksissa sarjatunnuksella varustetuissa sangoissa. Kilpailija vastaa itse oikean kartan ottamisesta.

Sprintin maali: Toimintavalmiina 17:30. Tuloslaskenta Esa Harlin p. 040 752 4795. Paperitulosteet tuloksista, viedään infoon. Tarkistuskorttien käsittely Kaisa Jokinen.

Käsiajanotto Tuula Rasimus ja Marita Tolvanen. Listaan kilpailijan numero ja tuloaika. Merkitään maaliintuloaika sekunnin tarkkuudella esim. 18:12:31 pöytäkirjaan. Kilpailijat jättävät kilpailunumeronsa maaliin.

Kahvio ja WC: Kilpailukeskuksessa on kahvio, josta saa pientä purtavaa. Eläkeliiton Muuramen yhdistys.

Kilpailukeskuksessa on WC:t kahvion, kulttuurikeskuksen aulan ja uimahallin aulan yhteydessä. WC:t voivat ruuhkautua.

Ensiapupiste: SPR Muuramen EA-ryhmä Pirkko Vuorinen 040 7040 516. Lähin päivystyspaikka on Jyväskylässä Sairaala Nova 116117.

Jos kilpailija tarvitsee maastossa ensiapua, ota yhteys EA-ryhmään. Vakavissa tapauksissa 112.