

Kilpailuohjeet

/ 2.5.23 ej / päivitetty 5.5./

Muutokset:

Päivitetty kilpailukeskuksen ja pysäköintialueen karttoja. Verryttely Muuramentien jalkakäytävällä on kielletty. Varapysäköintialueen kartta on lisätty.

Sprinttisuunnistuksen Keski-Suomen avoin aluemestaruuskilpailu 6.5.2026 Muuramessa

Aluemestaruudet ratkotaan Keski-Suomen suunnistuksen jäsenseuroihin kuuluvien kilpailijoiden kesken. Alueen ulkopuoliset voivat osallistua kilpailuun aluemestaruuskilpailujen ulkopuolella. Kilpailijalla on oltava voimassa oleva lisenssi.

Säännöt: Kilpailussa noudatetaan SSL:n sääntöjä ja järjestäjän antamia ohjeita.

Toimihenkilöt

Kilpailunjohtaja Hannu Karstunen 044 045 0210

Valvoja Esa Harlin Konnu

Tiedotus Ulla Yrjölä 040 587 7475

Info Anneli Junntila

Ratamestariryhmän johtaja Esko Junntila, ratamestari James Roney

Lähtö Matti Häkkinen

Maali/tulospalvelu Esa Harlin

Tuomarineuvosto, ilmoitetaan myöhemmin kilpailukeskuksen ilmoitustaululla.

Ensiapu

Kilpailukeskuksessa on SPR Muurame EA-ryhmä. Lähin päivystyspaikka on Jyväskylässä Sairaala Nova 116117.

Kuvat

Maalissa ja maastossa voi olla kuvaajia. Kuvia julkaistaan kisasivuilla ja seuran somepalveluissa. Jos haluat kieltää mahdollisen kuvasi julkaisun, ota yhteyttä tapahtuman infoon tai kilpailunjohtajaan.

Huom! Varapysäköintialue on osoitteessa Muuramentie 35, Yrittäjäyystalo.
Kartta tämän ohjeen lopussa.

Sarjat ja matkat

H12	2,3 km	D12	2,3 km
H14	2,4 km	D14	2,4 km
H16	2,9 km	D16	2,9 km
H18	3,1 km	D18	3,1 km
H20	3,1 km	D20	3,1 km
H21	3,9 km	D21	3,9 km
H35	3,1 km	D35	3,1 km
H40	3,1 km	D40	3,1 km
H45	3,1 km	D45	3,1 km
H50	3,0 km	D50	3,0 km
H55	3,0 km	D55	3,0 km
H60	3,0 km	D60	3,0 km
H65	2,0 km	D65	2,0 km
H70	2,0 km	D70	2,0 km
H75	2,0 km	D75	2,0 km
H80	1,5 km	D80	1,5 km
H85	1,5 km	D85	1,5 km

Kartta

Tulostekartta, Kirjapaino Ässä Jyväskylä. Mittakaava on 1:4000, sarjoissa H/D50–H/D85 1:3000, käyräväli 2,5 m. Kartta on karttamuvissa. Kartoittaja Esko Junttila 9/2025 - 4/2026.

Kartassa on käytetty seuraavia erikoismerkkejä:

X kiipeilyteline tai leikkipaikan rakenne

Rastinmääritteet

Rastinmääritteet on tulostettu karttaan. Irralliset rastinmääritteet saatavilla lähdössä, ei kiinnitystarvikkeita.

Kilpailunumerot

Kaikissa sarjoissa käytetään kilpailunumeroita. Kilpailunumerot ja hakaneulat sekä Emit-tarkistuskortit ja rastinmääritteet ovat lähdön vieressä. Kilpailunumero palautetaan maalissa.

Leimaus ja Emit-kilpailukortit

Kilpailussa käytetään Emit-leimausta. Vuokrattavat Emit-kortit (vuokra 4 €) noudetaan infosta ja palautetaan infoon. Kadonneesta Emit-lainakortista veloitetaan 70 €. Kilpailija on velvollinen tarkastamaan Emit-numeronsa lähtöluettelosta.

Kilpailija on itse vastuussa Emit-korttinsa toimivuudesta ja siitä, että käyttää ilmoittautumisessa mainittua kilpailukorttia. Kilpailun järjestäjä ei tarkista

kilpailijan Emit-kortin numeroa ennen lähtöä. Jos kilpailija käyttää muuta kuin järjestäjälle ilmoitettua elektronista kilpailukorttia, suoritus hylätään.

Mallirasti sijaitsee infon lähellä. Mallirastilla voi testata Emit-kortin toimivuuden. Mahdolliset Emit-kortin numeron muutokset infossa (veloitetaan 2 €).

Info

Infopisteessä huolehditaan ilmoittautumisiin, sarjoihin ja Emit-numeroihin liittyvät asiat.

Lähtö, verryttely

Lähtö on kilpailukeskuksessa. Verryttely on sallittu vain lähtöpaikan ja pysäköintialueen välillä. Muuramentien viereisellä jalkakäytävällä ei saa verryttellä. Kilpailualueella verryttely on kielletty. Huomioi autot ja muu liikenne. Kilpailualueella tai sen rajaa ei ole merkitty erikseen maastoon.

Lähdön toiminta (H/D16- H/D85)

5 minuuttia: Kilpailija kutsutaan lähtökarsinaan

4 minuuttia: Lähtöajan ja rintanumeron tarkistus

3 minuuttia: Kilpailija nollaa Emit-korttinsa

2 minuuttia: Kilpailija odottaa. Mallikarttaa ei ole nähtävillä sprinttisuunnistuksen lajisääntöjen mukaisesti.

1 minuutti: Kilpailija siirtyy sarjansa mukaisen karttasangon viereen.

0 minuutti: Kartan saa ottaa lähtöhetkellä.

Kartat ovat muovisuojuksissa sarjatunnuksella varustetuissa sangoissa.

Kilpailija vastaa itse oikean kartan ottamisesta lähtömerkin saatuaan.

Lasten lähdön toiminta (H/D12, H/D14)

5 minuuttia: Kilpailija kutsutaan lähtökarsinaan. Mallikartta on nähtävillä, karttaan on merkitty K-piste, kielletyt alueet ja sallitut teiden ylityskohdat.

4 minuuttia: Lähtöajan ja rintanumeron tarkistus

3 minuuttia: Kilpailija nollaa Emit-korttinsa

2 minuuttia: Mallikartta on nähtävillä, karttaan on merkitty K-piste, kielletyt alueet ja sallitut teiden ylityskohdat.

1 minuutti: H/D12 saavat ottaa kartan

0 minuutti: Lähtö, H/D14 saavat ottaa kartan.

Kartat ovat muovisuojuksissa sarjatunnuksella varustetuissa sangoissa.

Kilpailija vastaa itse oikean kartan ottamisesta

Maali

Kaikki kilpailijat saapuvat samaan maaliin, jonne johtaa lyhyt viitoitus viimeiseltä rastilta. Ajanotto päättyy maalileimaukseen. Maalileimauksen jälkeen siirrytään suoraan leimantarkastukseen. Virheelliset ja puutteelliset leimaukset käsitellään heti leimantarkastuksen jälkeen.

Karttoja ei kerätä pois maalissa. Lajisääntöjen mukaista on, ettei karttaa näytetä vielä lähtemättömälle suunnistajalle. Kilpailumaastoon saa mennä vain kilpailusuorituksen aikana.

Ohjeet keskeyttäneille

Keskeyttäneen kilpailijan on tultava suoraan maaliin ja ilmoitettava maalihenkilöstölle.

Kielletyt alueet ja kohteet

Karttaan merkityjä sprinttisuunnistuksessa kiellettyjä kohteita on noudatettava. Kohteiden ylittäminen, alittaminen, läpäiseminen tai niiden läpi leimaaminen on kielletty. Karttaan kielletyiksi alueiksi merkityjä piha- ja parkkialueita valvotaan.

Huom! Muuramentie on kokonaan merkitty kielletyksi eikä sitä saa käyttää tai ylittää. Sen reunassa kulkeva kevyen liikenteen väylä on sallittu.

Muutamissa sarjoissa on viitoitettu pakollinen Muuramentien alitus:



SPRINTTISUUNNISTUS

Kielletyt kohteet kartalla

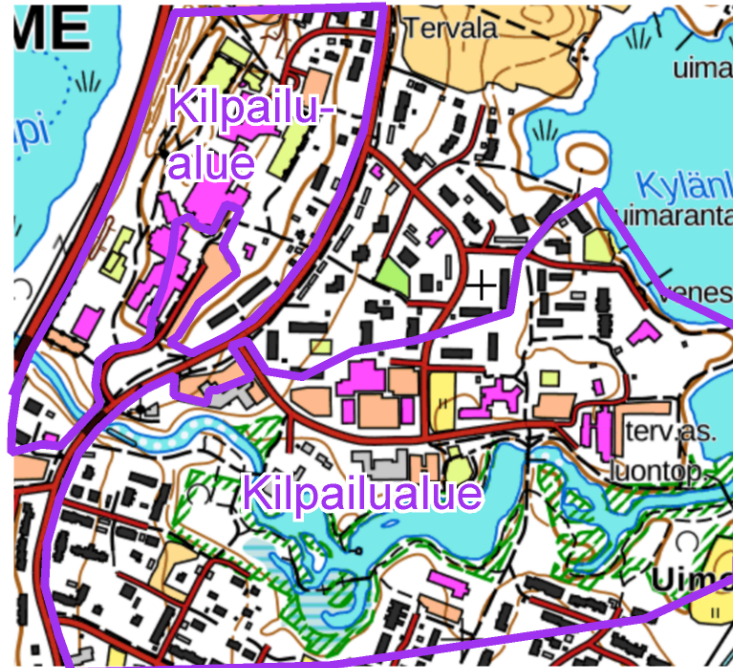
-  Ylipääsemätön jyrkänne
-  Ylipääsemätön vesialue
-  Ylipääsemätön suo
-  Läpipääsemätön kasvillisuus, pensasaita
-  Sillan tai tunnelin sisäänkäynti
(Karttamerkin voi vain alittaa)
-  Ylipääsemätön / läpipääsemätön muuri tai seinä
-  Ylipääsemätön / läpipääsemätön aita tai kaide
-  Kielletty alue (esim. pihamaa tai kukkapenkki)
-  Rakennus
-  Ylipääsemätön linjakohde (putkilinja)
-  Ylityskielto
-  Kielletty alue
-  Väliaikainen rakennelma tai suljettu alue



Kiinteistöjen ja asukkaiden huomiointi

Sprinttisuunnistus tapahtuu taajamassa. Kilpailun aikana alueen liikenne sekä asukkaiden toiminta ja elämä jatkuu normaalisti. Vaikka kyse on kilpailusta, jossa aika ratkaisee, niin huomioithan huolellisesti kielletyt alueet, kiinteistöjen rakenteet sekä alueella liikkuvat ihmiset ja liikenteen.

Kilpailualue



Kilpailujalkineet

Jalkineeksi sopii hyvin kevyt juoksu- tai maastajuoksukenkä. Nastari on myös hyvä vaihtoehto.

Lähtölistat ja tulokset

Ensimmäinen lähtö kello 18:00. Lähtöajat julkaistaan 5.5.2026 esahoo.fi/ksamsprintti26.htm -nettisivuilla. Lähtöajat ovat nähtävissä myös kilpailukeskuksessa. Tulokset tulevat myös samalle sivulle.

Kahvio, WC, pesut ja huoltoasemat

Kilpailukeskuksessa on kahvio, josta saa pientä purtavaa.

Kilpailukeskuksessa on WC:t kahvion, kulttuurikeskuksen aulan ja uimahallin aulan yhteydessä. WC:t voivat ruuhkautua, käytä siis jo tulomatalla huoltoasemien WC-palveluja.

Huom! Ei nastareilla kilpailukeskuksen sisätiloihin.

Maksullinen pesumahdollisuus on Uimahallissa. Kassa on auki vain klo 19:00 saakka. Osta ranneke uimahalliin jo ennen kilpailua. Altaat sulkeutuvat klo 20:00. Sujauta jalkateipit reppuusi!

Lähimmät huoltoasemat:

Keljonkankaan ABC <https://www.abcasemat.fi/asetat/abc-keljonkangas-iyvaskyla-613768399>

Korpilahden Neste <https://asemat.neste.fi/neste-korpilahti>
Muurame St1 <https://st1.fi/asemat/muurame>

Palkinnot

Keski-Suomen suunnistuksen aluemestaruusmitalit jaetaan tulosten valmistumisen jälkeen. Palkinnot voi noutaa infosta.

Mitalit jaetaan kolmelle parhaalle. H/D35 sarjoista ylöspäin siten, että jaetaan mitali vain voittajalle, jos sarjassa on neljä osallistujaa tai vähemmän. Jos sarjassa on viisi tai useampi osallistuja, niin jaetaan mitalit kolmelle parhaalle.

Lisätietoja: <https://www.muuramenrasti.fi/am-sprintti-2026/>

Tervetuloa!

Muuramen Rasti

Varapysäköintialue Muuramentie 35, Yrittäjäyystalo

